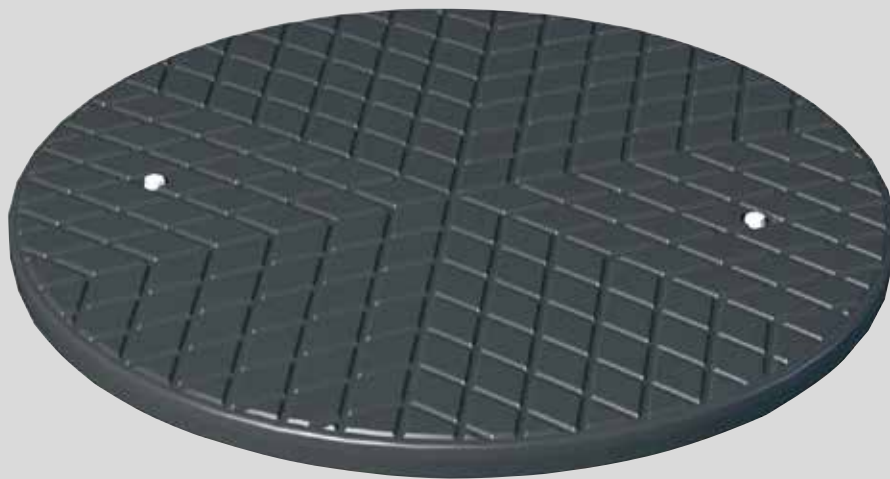


Tankabdeckung TopCover

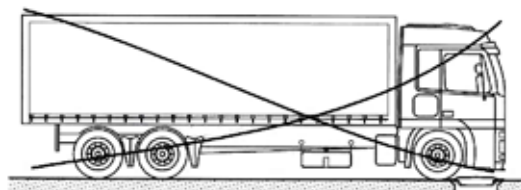
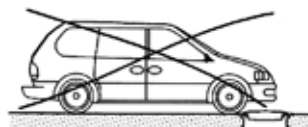
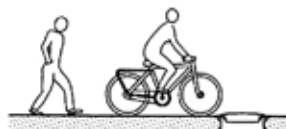
Einbau und Montageanleitung



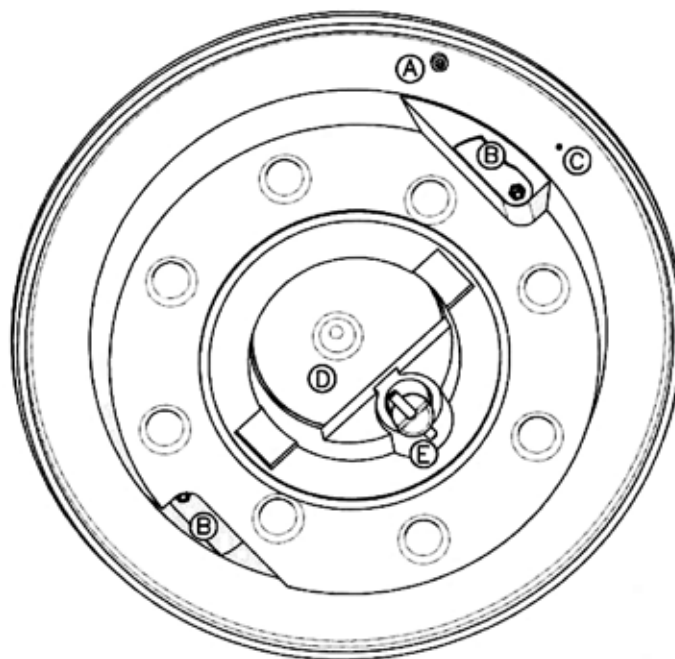
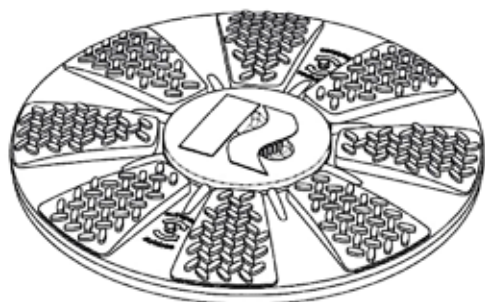
1. Allgemeines

1.1 Verkehrslasten

Der Tankdeckel ist als belastbar bis 150 Kg eingestuft.

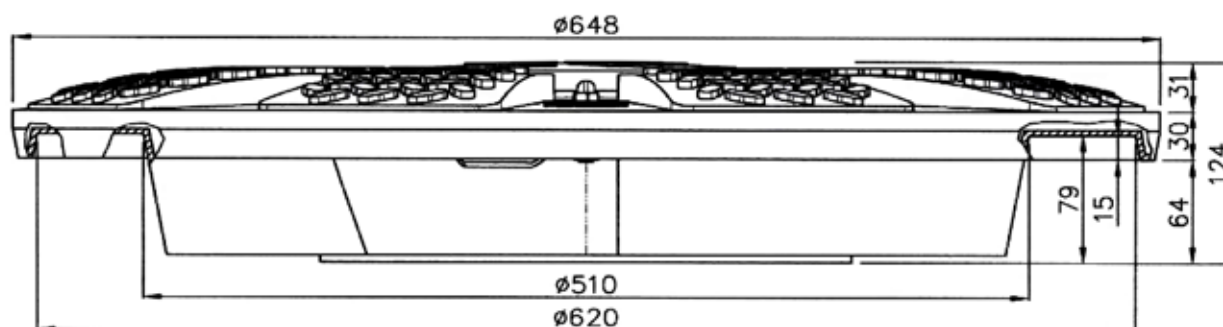


1.2 Übersicht



- A Arretierstift
- B Sicherungsriegel
- C Aufnahme für Arretierstift bei Umbau (siehe 2.2.1)

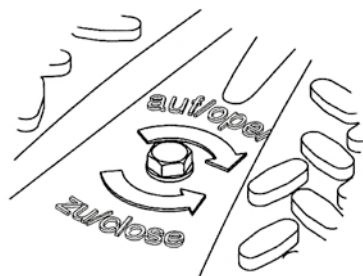
1.3 Hauptabmessungen



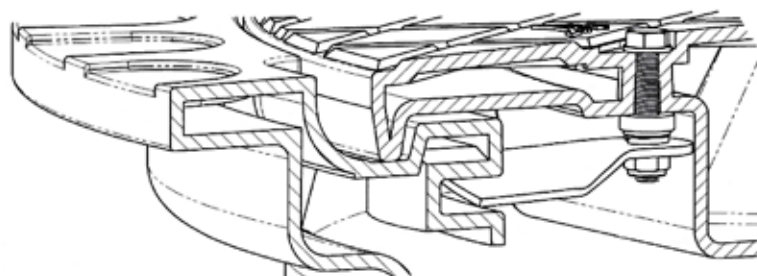
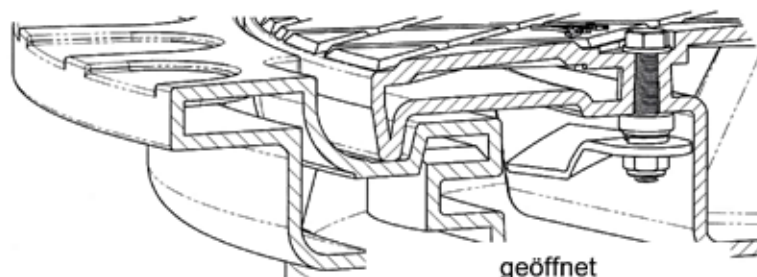
2. Deckelverriegelung

2.1 Funktion, Beispiel mit Schachtverlängerung VS

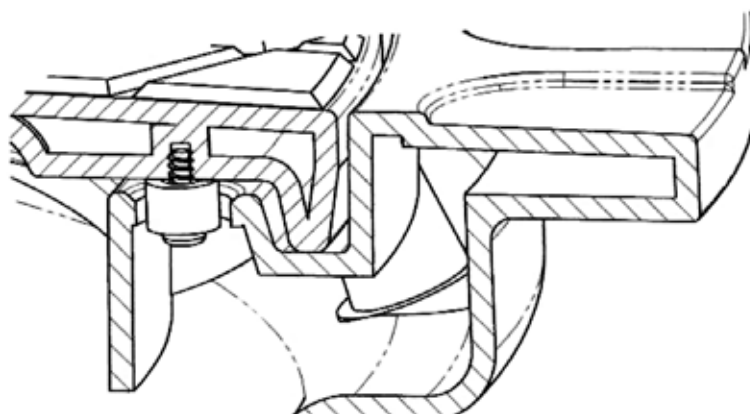
Der TopCover ist werkseitig für den Einsatz auf einer VS vormontiert



Durch Drehen am Sechskantkopf der Schraube an der Oberseite des Deckels wird der Riegel (B) betätigt und der Sicherungsriegel geöffnet oder geschlossen. Hierbei greift der Riegel in eine Tasche oder unter die Innenkante eines Revisionschachts fasst (Punkt 2.2.1) Es ist maximal nur eine Vierteldrehung nötig. Die Drehrichtung ist auf der Oberseite des Deckels angegeben.



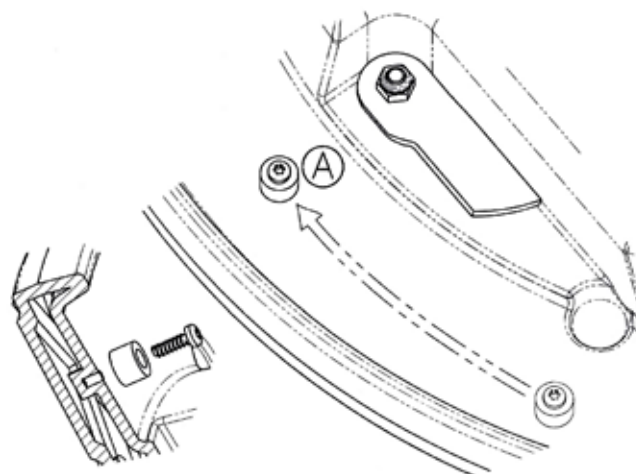
Der Arretierstift (A) verhindert ein unbeabsichtigtes Drehen des Deckels. Er muss beim Aufsetzen des Deckels in die Bohrung an der Schachtverlängerung oder dem Revisionschacht des Tanks gesteckt werden.



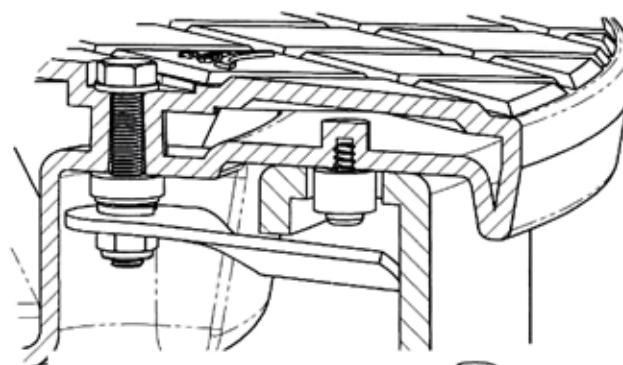
2.2 Besonderheiten bei Revisionschächten (direkt am Tank, oder VS bis Baujahr 2008)

2.2.1 Vormontage

Der Arretierstift (A) wird herausgeschraubt und in die sich im Deckel befindende Aufnahmebohrung (C in Punkt 1.3) wieder eingeschraubt.

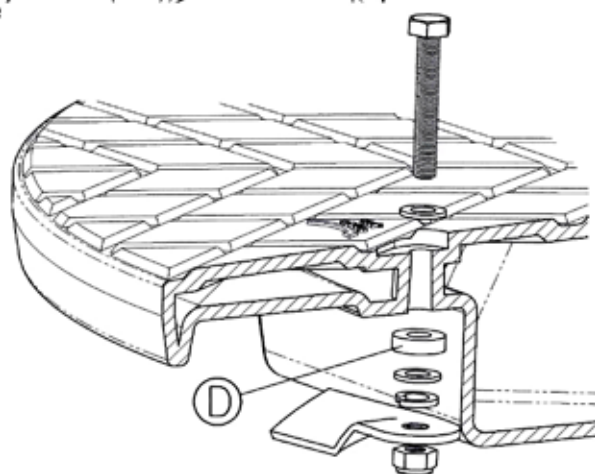


Die Abbildung rechts zeigt die Deckelsicherung an einem Revisionschacht in geschlossenem Zustand



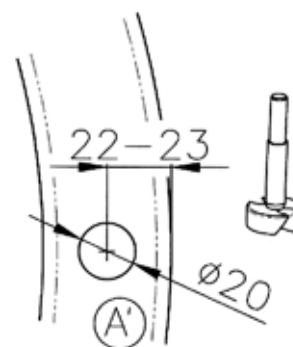
2.2.2 Einstellen der Tiefe des Kindersicherungsriegels

Wenn der Deckel bei geschlossener Deckelsicherung leicht angehoben werden kann, kann das Spiel durch entfernen der Kunststoff-Distanzbuchse (F, 5 mm hoch) strammer eingestellt werden. Andererseits kann ein zu strammer Sitz durch Anbringen zusätzlicher Distanzbuchsen oder Unterlegscheiben an der Position von F gelockert werden. Bei Zusammenbau sollte das Anzugsmoment der (Sicherungs-) Kontermutter am Riegel etwa 25 Nm betragen.



2.2.3 Änderung der Deckelausrichtung

Bei Revisionschächten direkt am Tank ist die Bohrung für den Arretierstift werkseitig angebracht und die Ausrichtung des Deckels damit festgelegt. Wenn die Ausrichtung geändert werden soll, kann eine zusätzliche Bohrung A angebracht werden, siehe Abbildung links.



Florian Berger GmbH

4691 Schlatt | Breitenschützing 85

Tel.: +43 (0) 7673 / 400 72 - 0

Fax: +43 (0) 7673 / 400 72 - 322

E-Mail: info@bergershop.com

Internet: www.berger-maschinen.at

Firmenbuchnummer: FN 372314 x | USt-ID-Nr: ATU66861434

Eingetragen im Handelsregister des Landesgerichtes Wels

Bankverbindung: Oberbank AG, IBAN: AT44 1512 2008 7104 8815, BIC: OBKLAT2L

Infoline: +43 (0) 7673 / 400 72 - 220

Besuchen Sie uns auch im Web:
www.berger-maschinen.at

